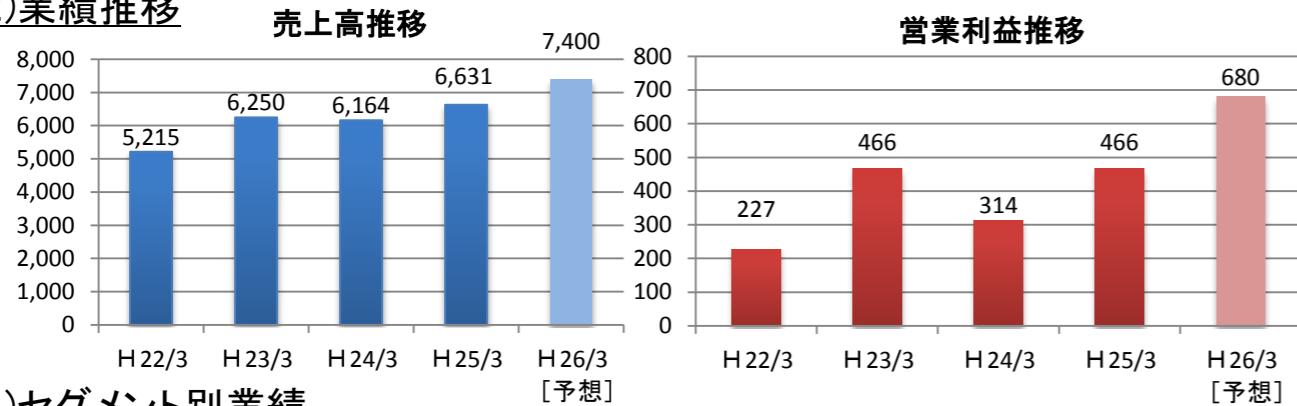


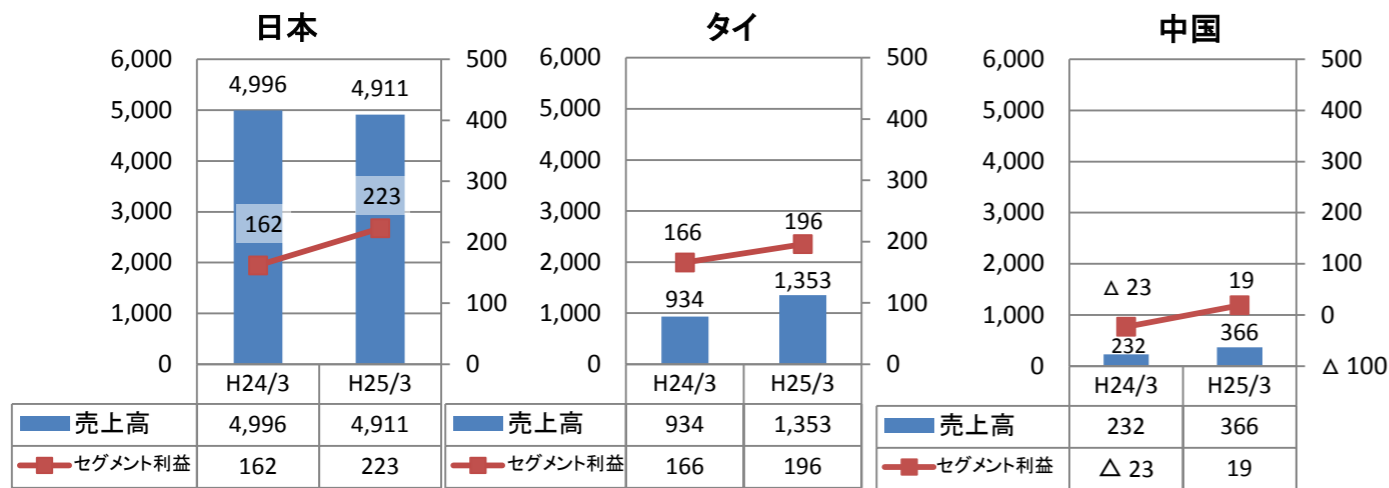
1) 連結決算概要

科目	平成24年3月期		平成25年3月期		前年比		平成26年3月期(予想)		H25/3比	
	百万円	(売上高比)	百万円	(売上高比)	増減額	増減率	百万円	(売上高比)	増減額	増減率
売上高	6,164	(100.0%)	6,631	(100.0%)	467	7.6%	7,400	(100.0%)	769	11.6%
売上原価	4,806	(78.0%)	5,049	(76.1%)	243	5.1%				
販売管理費	1,043	(16.9%)	1,115	(16.8%)	72	6.9%				
営業利益	314	(5.1%)	466	(7.0%)	152	48.3%	680	(9.2%)	214	45.9%
経常利益	307	(5.0%)	503	(7.6%)	196	63.8%	640	(8.6%)	137	27.0%
当期純利益	173	(2.8%)	410	(6.2%)	237	136.9%	420	(5.7%)	10	2.4%

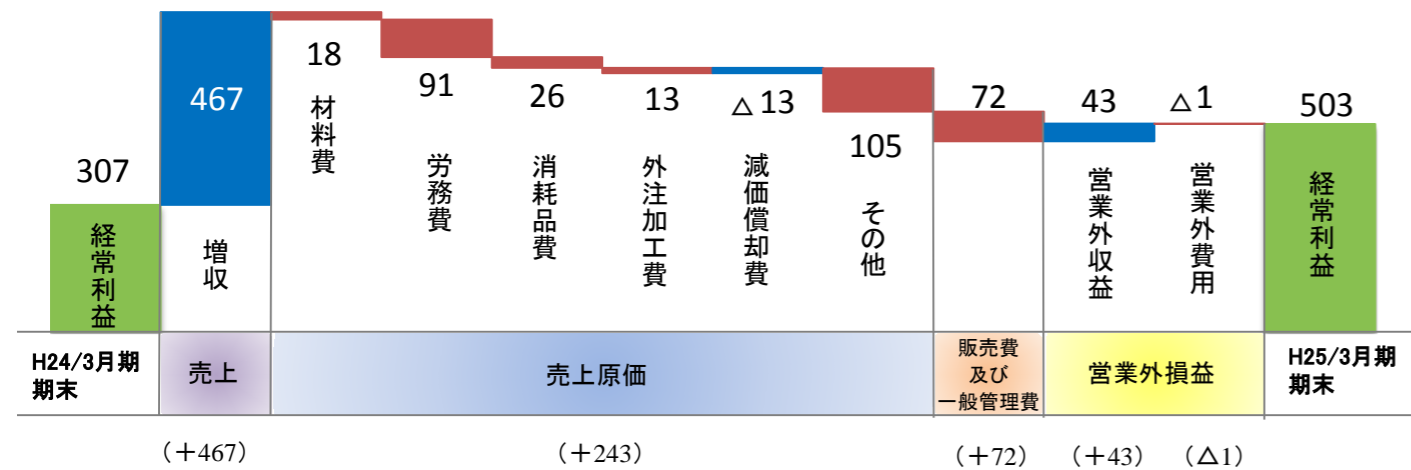
2) 業績推移



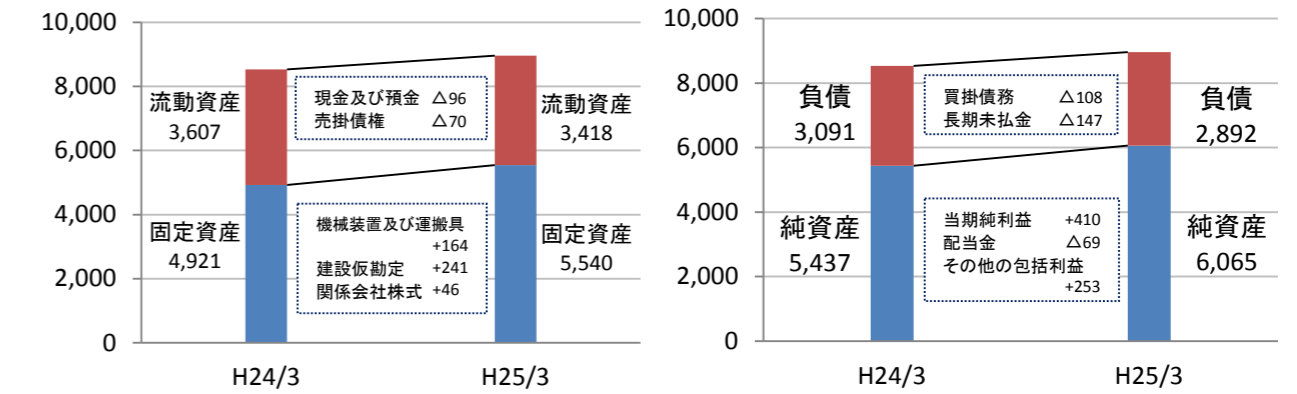
3) セグメント別業績



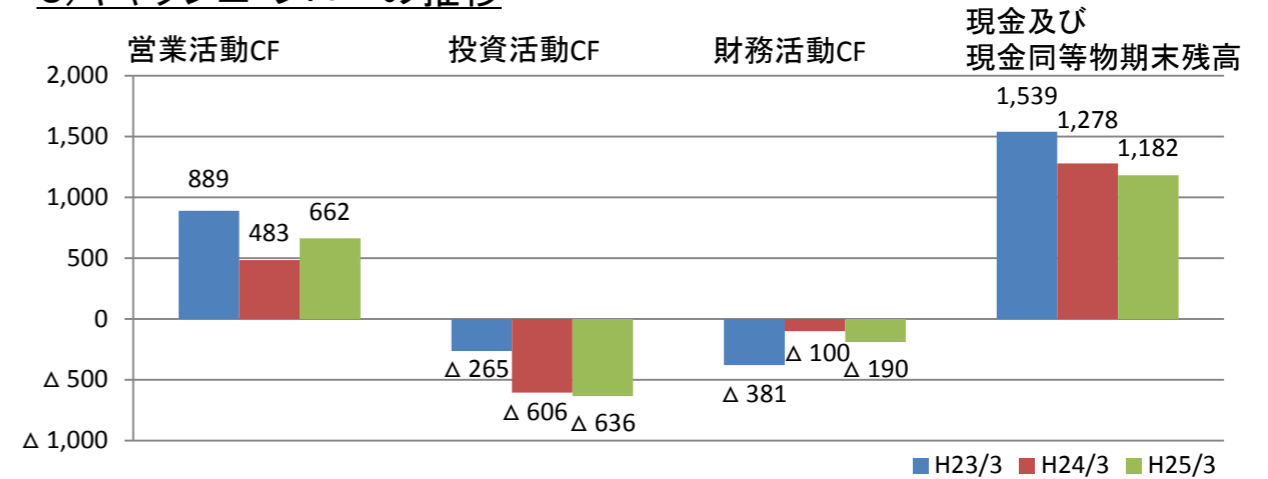
4) 経常利益増減要因



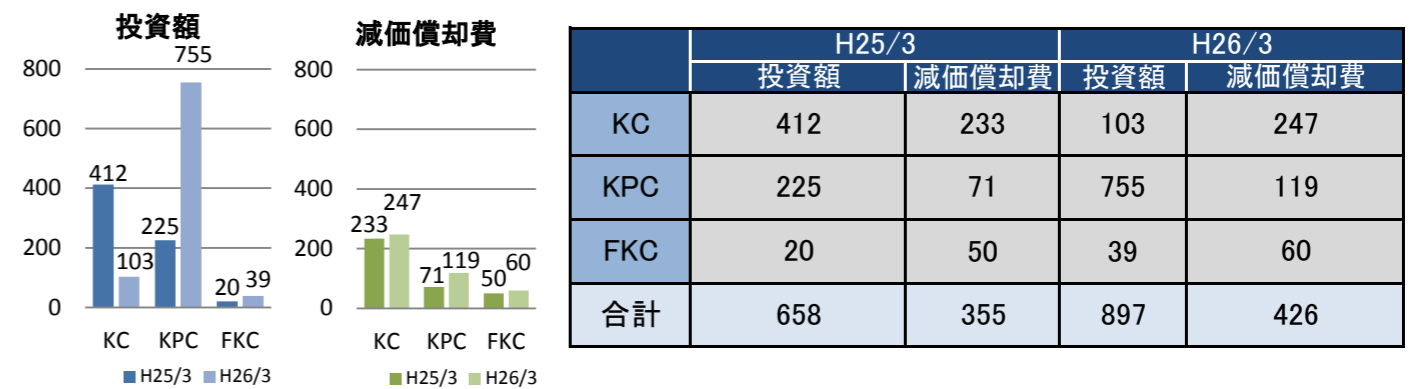
5) 貸借対照表差異要因



6) キャッシュ・フローの推移



7) 設備投資(減価償却費)



8) 単独決算概要

科目	平成24年3月期		平成25年3月期		前年比		平成26年3月期(予想)		H25/3比	
	百万円	(売上高比)	百万円	(売上高比)	増減額	増減率	百万円	(売上高比)	増減額	増減率
売上高	5,153	(100.6%)	5,121	(100.0%)	△32	△0.6%	5,100	(100.0%)	△21	△0.4%
売上原価	4,125	(80.6%)	4,000	(78.1%)	△125	△3.0%				
販売管理費	902	(17.6%)	934	(18.2%)	32	3.5%				
営業利益	125	(2.4%)	187	(3.7%)	62	49.4%	220	(4.3%)	33	17.6%
経常利益	225	(4.4%)	344	(6.7%)	119	52.6%	330	(6.5%)	△14	△4.2%
当期純利益	110	(2.1%)	311	(6.1%)	201	181.1%	220	(4.3%)	△91	△29.4%